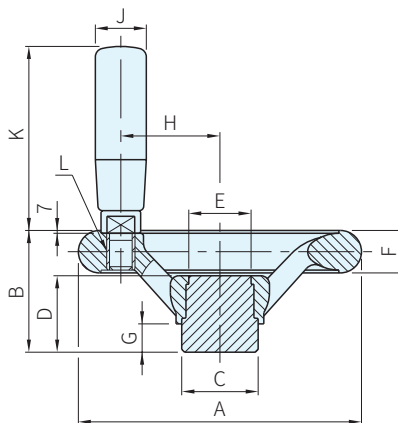




NRP
無把手



RP
把手



手輪		入子			把手	
材質	顏色	鑄鐵製		SUS製	材質	顏色
		材質	處理	材質		
PP	黑	FC200	染黑	SUS303	PA	黑

品號	備註	A	B	C	D	E	F	G	H	L	J	K	質量 g	庫存
NRP100	NRP無把手 入子(鑄鐵)	100	43	27	27	22	15	10	35	M8×1.25	-	-	170	·
NRP125		125	47	29	29	24		12	47				235	·
NRP160		160	54	34	34	28	18	16	62	370			·	
NRP200		200	58	39	37	33	20	17	80	580			·	
NRP250		250	62	44	40	38	25	18	100	900			·	
NRP100-SUS	NRP無把手 入子(SUS)	100	43	27	27	22	15	10	35	M8×1.25	-	-	170	·
NRP125-SUS		125	47	29	29	24		12	47				235	·
NRP160-SUS		160	54	34	34	28	18	16	62	370			·	
NRP200-SUS		200	58	39	37	33	20	17	80	580			·	
NRP250-SUS		250	62	44	40	38	25	18	100	900			·	
RP100ER	RP把手 入子(鑄鐵)	100	43	27	27	22	15	10	35	M8×1.25	18	66	205	△
RP125ER		125	47	29	29	24		12	47				270	△
RP160ER		160	54	34	34	28	18	16	62	445			△	
RP200ER		200	58	39	37	33	20	17	80	655			△	
RP250ER		250	62	44	40	38	25	18	100	1070			△	
RP100ER-SUS	RP把手 入子(SUS)	100	43	27	27	22	15	10	35	M8×1.25	18	66	205	△
RP125ER-SUS		125	47	29	29	24		12	47				270	△
RP160ER-SUS		160	54	34	34	28	18	16	62	445			△	
RP200ER-SUS		200	58	39	37	33	20	17	80	655			△	
RP250ER-SUS		250	62	44	40	38	25	18	100	1070			△	

WA) 注意

- 高溫及濕度大的環境下使用時，塑膠材料特性可能會產生劣化現象

訂貨： 交期：天 ·
NRP100 天 △

PS) 備註

- 手輪追加加工請參閱本單元
- RP把手為迴轉把手ER、ER-SUS，請參閱把手單元

